

MAISON LA CHÊNERAIE HUMOISE - GUJAN-MESTRAS - BASSIN D'ARCACHON

MAISON LA CHÊNERAIE HUMOISE - GUJAN-MESTRAS

Location de vacances pour 6 personnes à Gujan Mestras
- Bassin d'Arcachon

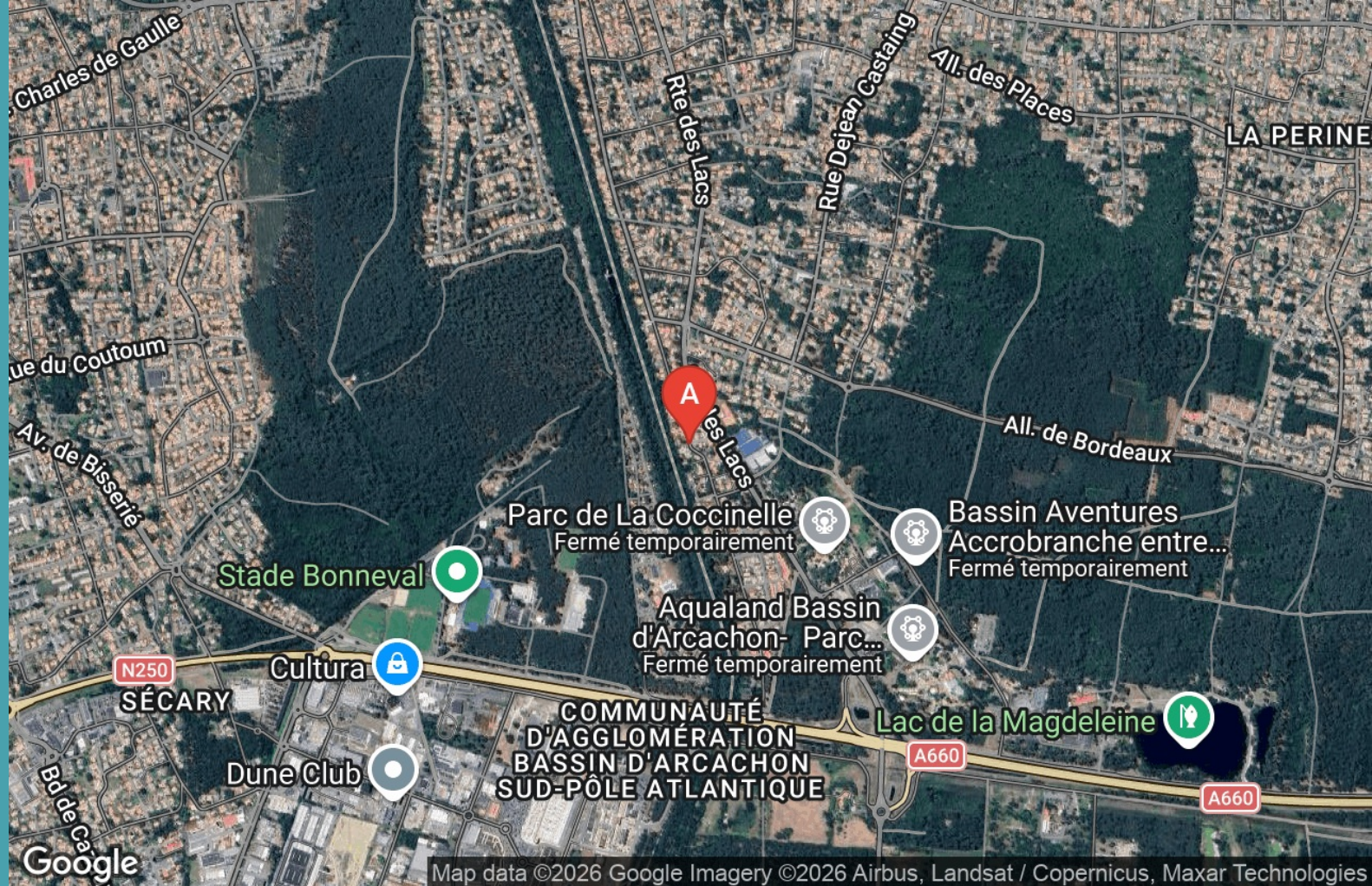
<https://maisonlacheneraiehumoise.fr>



Thierry NIAUSSAT

+33 7 87 07 99 28

A Maison La Chêneraie Humoise - Gujan-Mestras : 132 Avenue Sainte-Marie 33470 GUJAN-MESTRAS





Maison La Chêneraie Humoise - Gujan-Mestras



Maison



6

personnes



3

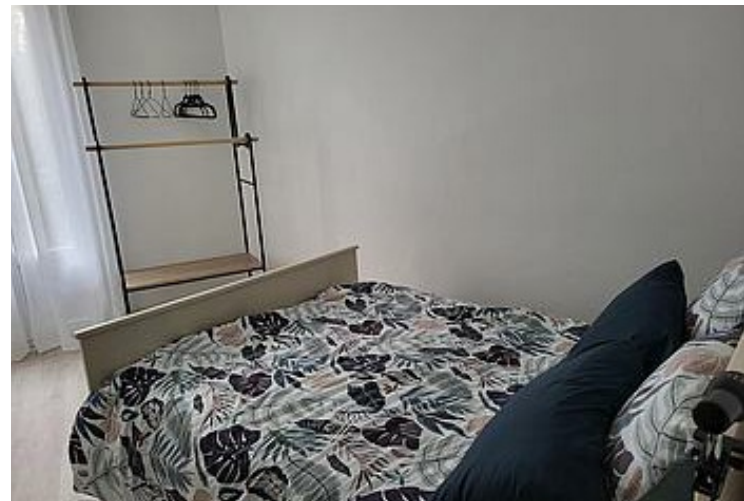
chambres



115

m²

La maison est située dans un quartier calme et résidentiel, proche du centre du quartier de la Hume, avec ses commerces, sa gare, sa plage (1,5 km), à 8 minutes à pied de la zone de loisirs Eratopia. Accès privé pour vous promener dans le parc de la Chêneraie (5 km de balade). Villa avec piscine, grand jardin et parking. Maison avec terrasse, 3 chambres, 2 salles d'eau, un salon salle à manger et cuisine fermée entièrement équipée. Lave-linge, sèche-linge, matériel bébé (lit parapluie, chaise haute, baignoire). Salon de jardin table et 6 chaises. Tout le linge de maison est fourni, caution de 500€ à verser à l'arrivée.



Pièces et équipements

<i>Chambres</i>	Chambre(s): 3 Lit(s): 0	dont lit(s) 1 pers.: 0 dont lit(s) 2 pers.: 3
<i>Salle de bains / Salle d'eau</i>	Sèche cheveux Salle(s) d'eau (avec douche): 2	
<i>WC</i>	WC: 2	
<i>Cuisine</i>	Congélateur Four à micro ondes Réfrigérateur	Four Lave vaisselle
<i>Autres pièces</i>	Terrasse	Véranda
<i>Media</i>	Télévision	Wifi
<i>Autres équipements</i>	Lave linge privatif Matériel de repassage	Sèche linge privatif
<i>Chauffage / AC</i>	Chauffage	
<i>Exterieur</i>	Barbecue Salon de jardin	Jardin Terrain clos
<i>Divers</i>		

Infos sur l'établissement



Communs

A proximité propriétaire

Habitation indépendante



Activités



Réseaux

Accès Internet



Stationnement

Parking privé



Services



Extérieurs

Piscine privative

Piscine plein air

A savoir : conditions de la location

Arrivée A partir de 15 heures

Départ A 11 heures

*Langue(s)
parlée(s)*

*Annulation/
Prépaiement/
Dépot de
garantie*

*Moyens de
paiement* Chèques bancaires et postaux Espèces

Ménage

*Draps et Linge
de maison* Draps et/ou linge compris

*Enfants et lits
d'appoints* Lit bébé

*Animaux
domestiques* Les animaux ne sont pas admis.

Tarifs (au 28/03/26)

Maison La Chêneraie Humoise - Gujan-Mestras

Tarifs en €:	Tarif 1 nuit en semaine (L, M, M, J, D)	Tarif 1 nuit en weekend (V ou S)	Tarif 2 nuits weekend (V+S)	Tarif 7 nuits semaine
du 01/05/2026 au 30/05/2026				1400€
du 30/05/2026 au 27/06/2026				1400€
du 06/09/2026 au 04/10/2026				1500€

Mes recommandations

Découvrir Gujan-Mestras

Toutes les Activités

OFFICE DE TOURISME GUJAN-MESTRAS

WWW.GUJANMESTRAS.COM



Le Chef est une femme

+33 9 53 81 86 59

2 Place du Vieux Marche

1.6 km
📍 GUJAN-MESTRAS



Le Menu uniquement le midi sauf week-end et jour férié Entrée+Plat+Dessert 19€ Entrée+Plat ou Plat+Dessert 16€ Plat du jour 13€ Menu enfant jusqu'à 12 ans Boule de glace 13€ Les Menus Entrée, Plat, Dessert 35€ Entrée, Plat ou Plat, Dessert 28€ Plat du jour 22€



Les Viviers

+33 5 56 66 01 04

Port de Larros

🌐 <http://www.restaurant-lesviviers.com>

3.5 km
📍 GUJAN-MESTRAS



Dans un cadre somptueux, sur le port de Larros, le restaurant "Les Viviers" vous accueille toute l'année pour vous faire découvrir et déguster ses fruits de mer, ses poissons (en provenance directe des pêcheurs) et sa cuisine régionale. Organisation de séminaires, repas de famille, anniversaires, mariages.



La Marine

+33 5 56 66 40 00 +33 6 20 72 16

45

91 port de Larros

3.6 km
📍 GUJAN-MESTRAS



Le restaurant vous propose des produits frais, une carte renouvelée en fonction des produits locaux et de saison. Le restaurant possède une terrasse extérieure avec vue imprenable sur le port de Larros Dégustation de fruits de mer, tapas, charcuterie ibérique, croquetas de jambon, fromage, fritures de poissons, plats préparés, glaces, crêpes.



La Brasserie de L'angle

+33 5 56 66 00 25

28 Rue Edmond Daubric

🌐 <https://www.restaurant-langle-gujan-me>

3.8 km
📍 GUJAN-MESTRAS



Juste en face de la gare de Gujan-Mestras, une pause s'impose : choisissez la brasserie L'Angle pour profiter d'une ambiance conviviale et d'une cuisine traditionnelle délicieuse. Côté cuisine, le fait maison est maîtrisé. Côté salle, l'atmosphère cosy vous incite à la détente. Autant d'éléments pour s'installer confortablement à l'une de nos tables, en famille ou entre amis. Nous avons hâte de vous recevoir en salle comme en terrasse.



Kid Parc Île d'Aventures

+33 5 56 66 06 90

131 route des Lacs

🌐 <http://www.kidparc.com>

0.4 km
📍 GUJAN-MESTRAS



Unique en Gironde, ce parc d'attractions adapté pour toute la famille a pour décor une île de rêve. Dans un espace de verdure, ceinturé par une rivière enchantée à découvrir en canoë, de nombreux manèges vous attendent : action, découverte, aventure et détente ! Les boulets de canon, spinning coaster sur le thème des pirates : exclusivité Kid Parc Île d'Aventures. Organisation d'anniversaires.

Mes recommandations (suite)

Découvrir Gujan-Mestras

Toutes les Activités

OFFICE DE TOURISME GUJAN-MESTRAS

WWW.GUJANMESTRAS.COM



Piscine et Spa de Gujan-Mestras

+33 5 57 16 31 60
9 avenue des Loisirs

<https://www.piscinescobas.fr/gujanmestras>

0.7 km
📍 GUJAN-MESTRAS



Bien-être, détente, activités aquatiques, tout est fait, de la conception architecturale au choix des matériaux, de la scénographie au choix de l'implantation de l'équipement, pour que les 565 m² de bassins couverts, l'espace extérieur de 400 m² donnent une complète satisfaction à tous les usagers.



La Cité Perchée

+33 6 82 60 95 30
16 avenue des Loisirs

<https://www.bassinaventures.com/>

0.8 km
📍 GUJAN-MESTRAS



Filets et cabanes dans les arbres jusqu'à 16m de hauteur ! Circuits ludiques à travers les filets suspendus, piscines à balles, labyrinthe magique, toboggans... Temps activité illimité, sans équipement, 100% sécurisé. Prenez de la hauteur pour un moment sensationnel en famille avec vos enfants et petits-enfants. Nocturne tous les mercredis soirs en juillet/août de 20h à minuit. Entrée payante et accessible pour les enfants de 3 à 6 ans, adulte obligatoire en hauteur (1 adulte offert). A partir de 7 ans l'enfant peut monter seul.



Max'Golf

+33 6 82 60 38 32
16 avenue des Loisirs

<http://www.maxgolf.fr>

0.9 km
📍 GUJAN-MESTRAS



Mini-golf géant de 18 pistes ombragées, dans un décor de 7000 m², en pleine forêt de pins. Ce mini-golf a la forme du Bassin, vous faites le tour des communes littorales à travers les statues de jardin et ornements dédiés aux thèmes identitaires de notre région. Un moment de détente inoubliable en famille, entre amis ou en amoureux ! Prévoir 2h30 pour 5 pers ; 1h pour 2 pers. Nocturne tous les mercredis soirs juill/août. Accès à partir de 4 ans. Réservation fortement conseillée par SMS !



Aqualand Bassin d'Arcachon

+33 5 56 66 39 39
145 route des Lacs

<http://www.aqualand.fr>

0.9 km
📍 GUJAN-MESTRAS



Bienvenue dans le plus grand parc aquatique de la côte Atlantique, un parc d'attractions familial pour tous. Parents, enfants, adolescents, pour vous des attractions uniques dans un parc arboré de 6 hectares ! Sensations, détente, vagues, piscine, plages et paillotes sous les palmiers, une journée de vacances inoubliable, souvenirs partagés et rires garantis. Jeunes parents, découvrez le mini-parc aquatique spécifique pour vos petits, ils ont leurs toboggans comme les grands, et l'eau est chauffée ! 6 millions de visiteurs dont plus de 2 millions d'enfants nous ont déjà fait confiance.



Parc de la Coccinelle

+33 5 56 66 30 41
133 Route des Lacs

<http://www.la-coccinelle.fr>

1.0 km
📍 GUJAN-MESTRAS



Le parc de La coccinelle vous accueille pour vivre une journée familiale inoubliable ! Dans la mini-ferme, on enjambe les barrières pour caresser les animaux et on donne le biberon aux bébés chevreaux, agneaux et veaux ! Côté attractions, tout est à volonté : descente du Splash river, train de la mine, l'Explorateur et bien d'autres ... il y en a pour tous les goûts et tous les âges.

Mes recommandations (suite)

Découvrir Gujan-Mestras

Toutes les Activités

OFFICE DE TOURISME GUJAN-MESTRAS
WWW.GUJANMESTRAS.COM



Bassin Aventures

☎ +33 6 82 60 95 30
Avenue des Loisirs

🌐 <http://www.bassinaventures.com>

1.1 km
📍 GUJAN-MESTRAS



Parc d'Accrobranche, accessible dès 3 ans, 28 parcours de difficultés croissantes, temps activité illimité. Ligne de vie continue 100% sécurité, 350 jeux progressifs imaginés et originaux : wake-board, snowboard, bateau, vélo, trottinette, saut en longueur, pont de singe, saut de Tarzan, parcours spécial tyroliennes... etc. Également les parcours au sol Ninja Run/Ninja : succession d'obstacles inspirés du "Ninja Warrior". Osez les sauts à sensations Catapulte Géante et Quick Flight... ou plus tranquille notre Parcours d'Orientation "l'Arbre ce Héros". Aire de pique-nique, snack. Anniversaire, EDVC, scolaire, séminaire, groupe, CE.



Bowling du Bassin

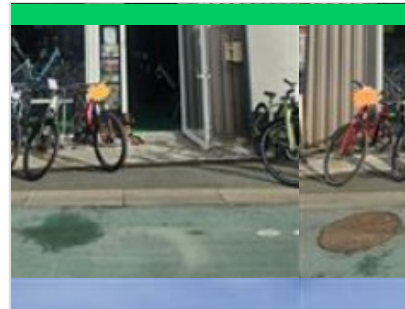
☎ +33 5 57 15 39 45
8 avenue des Loisirs

🌐 <http://www.bowlingstar.fr>

1.4 km
📍 GUJAN-MESTRAS



Avec ses 16 pistes, ses équipements modernes, ce nouveau site s'adresse à tout public : jeunes, familles, sportifs ... Dans cet espace dédié au bowling, les plus petits ont leur place ! 2 mini pistes ont été spécialement créées pour eux ainsi qu'une aire de jeux. Autre particularité de l'établissement, il dispose de 8 billards. Le bowling gujanais peut également accueillir des anniversaires d'enfants mais aussi d'adultes, proposer des après-midis récréatifs à thèmes, des goûters, des séminaires et organiser des soirées, arbre de Noël pour les entreprises.



Stations Bee's La Hume

☎ +33 5 56 54 17 36 ☎ +33 6 35 45 92 91

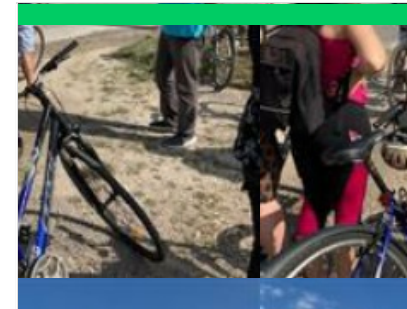
47 avenue Maréchal de Lattre de Tassigny

🌐 <https://stationslahume.lokki.rent/>

1.5 km
📍 GUJAN-MESTRAS



Le Bassin d'Arcachon se découvre idéalement à vélo grâce à son important réseau de pistes cyclables. Stations Bee's propose la location de vélos musculaires, électriques, sans oublier les accessoires (sièges bébé, remorque, vélo suiveur). Paniers et antivol inclus dans la location ! Retrouvez notre espace de vente avec les marques : Sunn, BH, O2'feel, Tenways. Et aussi notre Atelier réparation : pensez à prendre rendez-vous !



Vél'Ostréitour

☎ +33 5 56 66 12 65

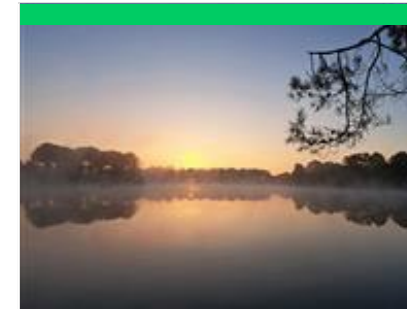
37 avenue du Maréchal de Lattre de Tassigny

🌐 <https://www.gujanmestras.com/>

1.6 km
📍 GUJAN-MESTRAS



Balade à vélo commentée de 6 km (vélo non fourni) avec visite d'une exploitation ostréicole, atelier d'écaillage et dégustation, film sur l'ostréiculture à la Maison de l'Huître. Durée 3h, visite uniquement en français. Les visites sont les jeudis à 9h15 pendant les vacances de Pâques / juillet, août et septembre. Place limitées et réservation à l'Office de Tourisme ou sur notre boutique en ligne. Rendez-vous à l'Office de Tourisme de Gujan-Mestras à 9h15.



Lac de la Magdeleine

☎ +33 5 57 52 57 52
Chemin du Loup

1.6 km
📍 GUJAN-MESTRAS



Au milieu d'une forêt de pins, le lac de la Magdeleine est un lieu pour la promenade, la pêche, le pique-nique, la détente... un endroit idéal pour toute la famille. A la tombée de la nuit, le lac se métamorphose, et s'habille d'un halo de couleurs bleu, blanc, vert, jaune... mettant en scène son plan d'eau, son île et la végétation environnante. Cet éclairage, qui utilise de nouvelles technologies dans un souci environnemental et d'économie d'énergie, produit un véritable effet féérique dès que la luminosité du jour a perdu son intensité. A proximité du lac, casino, bowling, aires de jeux et attractions.

Mes recommandations (suite)

Découvrir Gujan-Mestras

Toutes les Activités

OFFICE DE TOURISME GUJAN-MESTRAS

WWW.GUJANMESTRAS.COM



Cinéma Gérard Philippe

+33 5 57 16 49 15# +33 5 56 49 60 55

Place du Vieux Marché à La Hume

<http://www.cinema-gujanmestras.fr/>

1.7 km
📍 GUJAN-MESTRAS



Ce cinéma de quartier est un cinéma d'Art et d'Essai qui vous propose tout au long de l'année des rendez-vous: Cinéphiles, Ciné jeunes et Ciné mémoires. Chaque séance fait l'objet d'une distribution d'une fiche détaillée sur le film et d'une présentation en salle. Pour les amateurs du 7ème Art, ces rendez-vous vous feront découvrir sur grand-écran des oeuvres d'auteurs, vivre les aventures de vos héros préférés, et enfin, redécouvrir les chefs d'oeuvre du cinéma. Commentées par des professionnels ou des passionnés, le cinéma Gérard Philippe propose également, des conférences sur divers thèmes: culturels ou naturels qui font l'objet de notre actualité.



Biganos et sa contrée sauvage

+33 5 56 66 12 65

Port de la Hume

2.0 km
📍 GUJAN-MESTRAS



Une immersion au coeur du Bassin d'Arcachon comme vous ne l'avez jamais vu. Pour cela embarquez avec Fred, direction les contrées sauvages du Bassin d'Arcachon qui vous mèneront jusqu'au port de Biganos et ses fameuses cabanes colorées.



Plage de La Hume

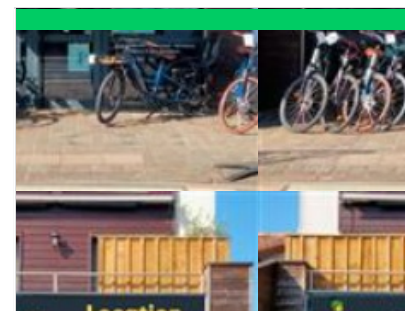
+33 5 56 66 12 65 +33 6 02 13 47 73

La Hume

2.3 km
📍 GUJAN-MESTRAS



Au coeur du quartier touristique de La Hume, et à proximité immédiate du port de plaisance, cette plage jouit d'une image familiale. Bordée de tamaris et de pins francs, la plage offre une vue panoramique imprenable sur le Bassin d'Arcachon. Au rythme des marées, variez les plaisirs : baignade, détente sur le sable, promenade,... et profitez des équipements mis à votre disposition : aires de jeux et de pique-nique, restaurant, location de paddle... Ce site est également un spot réputé pour la pratique du kite surf : spectacle garanti ! La plage de la Hume bénéficie du label « Handiplage niveau 2 » depuis 2008, et offre aux personnes à mobilité réduite des équipements adaptés (parking, tiralo, douches).



Stations Bee's Gujan

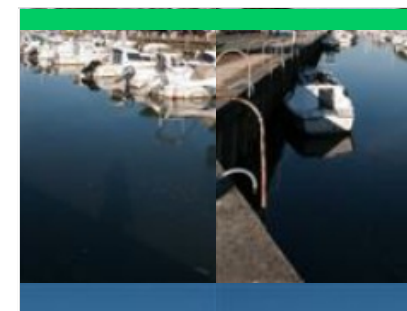
+33 6 35 45 92 91
36 Cours de Verdun

<https://stations-bees-gujan-mestras.lokk>

3.0 km
📍 GUJAN-MESTRAS



Stations Bee's vous propose la location de vélos musculaires, électriques, d'accessoires (sièges enfant, vélos suiveurs, remorques). Nous proposons aussi des circuits touristiques et culturels ainsi que des séjours à vélo. Notre équipe féminine est là pour vous accompagner dans votre choix.



Port de La Hume

+33 5 57 52 57 52# +33 5 56 66 12 65

<http://www.ville-gujanmestras.fr>

7.5 km
📍 GUJAN-MESTRAS



Dès la deuxième moitié du XIXème siècle, des cabanes de marins y ont été implantées. Au fil des années, le port a subi plusieurs transformations, notamment en 1959 avec la création d'un terre-plein central accueillant des établissements ostréicoles. En 1984-1985, le port de la Hume est devenu un véritable port de plaisance, offrant aujourd'hui une capacité d'accueil de 450 bateaux sur pontons, ainsi qu'un espace visiteurs pour les escales et des wc sur place. Il offre également une belle et grande plage bordée de tamaris, propice aux jeux et à la détente.

Mes recommandations (suite)

Découvrir Gujan-Mestras

Toutes les Activités

OFFICE DE TOURISME GUJAN-MESTRAS

WWW.GUJANMESTRAS.COM



Balade à roulettes : Le lac de la Magdeleine - Impraticable

LA MAGDELEINE

<https://gironde.ffrandonnee.fr/html/2296>

1.6 km

GUJAN-MESTRAS



Trouvez au milieu d'une forêt de pins, le lac de la Magdeleine, avec des chemins de promenades, des zones de pêche, des tables de pique-nique, des aires de jeux...de quoi occuper petits et grands ! Un jeu de lumières vient animer le lac dès la tombée de la nuit pour créer une ambiance mystérieuse.... Bancs et tables de pique-nique à disposition, jeux, ponton de pêche et buvette/restaurant en saison. Les Balades à Roulettes® (BR®) sont des promenades courtes, tranquilles, avec une poussette ou un petit vélo, ou adaptées pour les personnes à mobilité réduite (en fauteuil), proposées par la Fédération Française de Randonnée de la Gironde.



Balade à roulettes : Le parc de la Cheneraie

Avenue du Maréchal de Lattre de Tassigny

<https://gironde.ffrandonnee.fr/html/2296>

1.8 km

GUJAN-MESTRAS



Cette balade plutôt forestière se situe à 2 minutes du port, de la gare et des commerces de la Hume. Avec un départ équipé d'une aire de stationnement, elle permet de découvrir la richesse de végétaux qui s'est développée autour de ce canal napoléonien (notamment quelques chènes-liège) et d'admirer les chutes d'eau claire des anciennes écluses détruites pendant la guerre. Le canal des Landes est une voie artificielle, vestige de Vauban, qui aurait dû permettre de relier le Bassin d'Arcachon à Bayonne à travers les étangs landais. Les Balades à Roulettes® (BR®) sont des promenades courtes, tranquilles, avec une poussette ou un petit vélo, ou adaptées pour les personnes à mobilité réduite (en fauteuil), proposées par la Fédération Française de Randonnée de la Gironde.



Lac de la Magdeleine

+33 5 56 66 12 65

Route du Lac de la Madgeleine

1.9 km

GUJAN-MESTRAS



Au milieu d'une forêt de pins, le lac de la Magdeleine est un lieu pour la promenade, la pêche, le pique-nique, la détente... un endroit idéal pour toute la famille. A la tombée de la nuit, le lac se métamorphose, et s'habille d'un halo de couleurs bleu, blanc, vert, jaune... mettant en scène son plan d'eau, son île et la végétation environnante. Cet éclairage, qui utilise de nouvelles technologies dans un souci environnemental et d'économie d'énergie, produit un véritable effet féérique dès que la luminosité du jour a perdu son intensité. A proximité du lac, casino, bowling, aires de jeux et attractions.



Les Prés Salés Ouest

+33 5 56 54 63 14

<https://tourisme-latestedebuch.com/les->

2.6 km

LA TESTE-DE-BUCH



Le site des Prés Salés Ouest, situé sur la commune de La Teste de Buch, représente une anse de 42 hectares au sud du Bassin d'Arcachon. Autrefois ouverts sur la mer, les Prés Salés Ouest ont été endigués dans le milieu des années 1970 et soustraits à l'influence de l'océan. Pendant près de 35 ans le site a alors perdu sa vocation de pré salé, s'est peu à peu appauvri et s'est trouvé envahi d'espèces exotiques envahissantes (notamment le Baccharis, appelé aussi « faux-cotonnier »). Cependant, en 2007 après des années de bataille juridique, la commune de la Teste de Buch a été autorisée par l'Etat à entreprendre des aménagements. Les travaux poursuivaient alors plusieurs objectifs : environnementaux, paysagers, hydrauliques et accueil du public. Une partie du site fut à nouveau soumise au rythme des marées tandis que l'autre fut dédiée à la rétention des eaux douces provenant de la Craste.



Le sentier du littoral de Gujan-Mestras

+33 5 56 66 12 65

3.3 km

GUJAN-MESTRAS



Le sentier du littoral serpente entre les eaux du Bassin d'Arcachon, les prés salés, les ports ostréicoles et les anciennes réserves piscicoles. Gujan-Mestras, avec ses sept ports tournés vers le bassin, est considérée comme la capitale de l'ostréiculture. Découvrez de nouveaux paysages naturels à chaque détour de votre itinéraire. Dans un environnement naturel préservé, aux contours changeants selon l'amplitude des marées, votre parcours alterne vues panoramiques et rencontres authentiques dans l'esprit du Bassin. C'est un parcours long de 8,5 kilomètres qui débute au port de La Hume et qui aboutit au port de La Mole. Les animaux sont autorisés sur le sentier du littoral à condition d'être tenus en laisse.

Mes recommandations (suite)

Découvrir Gujan-Mestras

Toutes les Activités

OFFICE DE TOURISME GUJAN-MESTRAS

WWW.GUJANMESTRAS.COM



Sentier du littoral sur les 7 ports de Gujan-Mestras

+33 5 56 66 12 65

3.4 km
📍 GUJAN-MESTRAS



Empruntez le sentier du littoral depuis le port de la Hume ou le port de la Mole et profitez d'une balade sur 8 kms (16 kms aller/retour) pour découvrir les 7 ports de Gujan-Mestras. Dans un environnement naturel préservé, aux contours changeants selon l'amplitude des marées, votre parcours alterne vues panoramiques et rencontres authentiques dans l'esprit du Bassin. Les animaux sont autorisés sur le sentier du littoral à condition d'être tenus en laisse.



Par les chemins de Gujan-Mestras à bicyclette

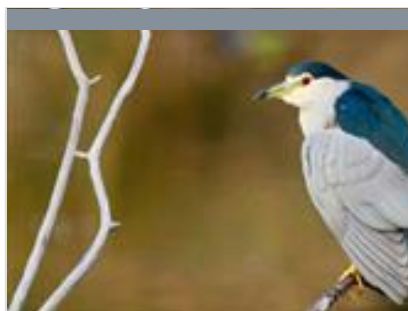
+33 5 56 66 12 65

37 avenue du Maréchal de Lattre de Tassigny

3.4 km
📍 GUJAN-MESTRAS



Ce circuit vous permet de découvrir une autre facette de Gujan-Mestras, différente de celle des parcs de loisirs. En famille ou entre amis, les rues, monuments et sites naturels vous dévoileront leurs secrets. Une toute petite partie de l'itinéraire ne comporte pas de piste cyclable, le cheminement se fait sur la route sur des axes secondaires.



Réserve Ornithologique du Teich

+33 5 24 73 37 33

Rue du Port

<http://www.reserve-ornithologique-du-teich.com>

7.3 km
📍 LE TEICH



Partez en famille, entre amis ou en groupe, petits et grands, à la découverte de l'un des plus fameux sites de nature du Bassin d'Arcachon. Sur ce site d'importance internationale pour la conservation des oiseaux, 323 espèces peuvent être observées, dont 80 nichent sur place. La réserve offre 6 km de promenades pour les observer depuis l'une des 20 cabanes aménagées près des secteurs les plus favorables. Le sentier du Rouge Gorge a été spécialement conçu pour les enfants pour connaître l'environnement de la réserve ornithologique en s'amusant. Des activités de découverte à proximité sont proposées en canoë et en kayak de mer pour découvrir le delta de la Leyre autrement.



Grand Site de la Dune du Pilat

+33 5 56 22 12 85

Route de Biscarrosse

<https://www.ladunedupilat.com>

7.7 km
📍 PYLA-SUR-MER



Dès votre arrivée, elle vous impressionnera par ses dimensions (entre 100 et 115 mètres de haut selon les années, 2,9 km de long, 55 millions de m³ de grains de sable). Au sommet, place à l'émotion : un panorama exceptionnel se dessine et vous dévoile les merveilles du Bassin : le banc d'Arguin, le phare du Cap-Ferret; Pour en savoir plus sur l'histoire de la formation et l'évolution de ce monument géologique protégé, les particularités des espèces animales et végétales présentes sur cet espace naturel d'exception, ou encore voyager à travers les âges sur les traces laissées par l'occupation humaine, participez à l'une des animations gratuites organisées toute l'année.



Delta de la Leyre

+33 5 56 22 80 46 +33 5 24 73 37

33

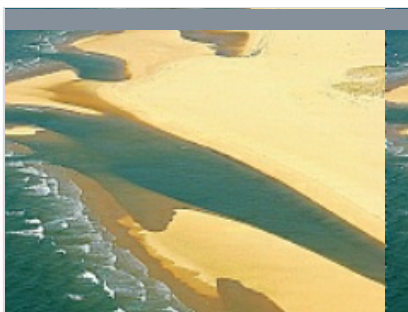
Maison de la Nature du Bassin d'Arcachon

<http://www.leteich-ecotourisme.fr>

8.0 km
📍 LE TEICH



Le delta, ouverture de la Leyre sur le Bassin d'Arcachon, est composé de lieux multiples où se juxtaposent des parties stables occupées par des prés salés, des domaines endigués, des roselières, des prairies pâturées et des secteurs soumis à la dynamique des marées, bancs sableux et vasières. Les eaux douces de la rivière et les eaux salées de l'océan se rejoignent et sont propices à l'implantation d'espèces spécifiques. Situé sur l'une des voies de migration les plus importantes d'Europe, il constitue véritablement le domaine des oiseaux. Un circuit de 9 km permet de découvrir la forêt galerie en longeant la Leyre et les plaines humides ceinturée de marais plus en aval.



Le Bassin d'Arcachon

+33 5 56 52 61 40

<http://www.tourisme-gironde.fr>

8.2 km

📍 ARCACHON



Le Bassin d'Arcachon est situé au cœur des Landes de Gascogne. Il est de forme triangulaire, délimité par plus de 80 km de côtes plates ou dunaires boisées. Il est largement ouvert sur le golfe de Gascogne et la marée fait pénétrer et sortir deux fois par jour des masses d'eau considérables. Le Bassin est partiellement isolé de l'océan par un cordon dunaire comprenant notamment le Cap Ferret, la dune du Pilat et le banc d'Arguin. L'ouverture sur l'océan Atlantique se fait par un accès unique, les « passes », un ensemble de chenaux d'environ 3 km de large permettant la circulation de l'eau entre le bassin et l'océan. Au centre du bassin se trouve l'île aux Oiseaux et ses cabanes tchanquées.



L'île aux Oiseaux

+33 5 56 54 63 14

<http://www.tourisme-latestedebuch.com>

9.7 km

📍 LA TESTE-DE-BUCH



L'île aux Oiseaux à marée basse est un territoire sauvage de mille hectares que vous pourrez apercevoir au milieu du bassin. Les oiseaux en ont fait leur royaume pendant que des ostréiculteurs construisaient tout autour un labyrinthe de parcs à huîtres. L'endroit est difficile d'accès, seuls les initiés peuvent y accoster. Une fois sur place, des chemins et des ponts vous invitent à découvrir cette île unique en son genre.



Lac de Cazaux

+33 5 57 52 99 60# +33 5 56 54 63

14

<http://www.tourisme-latestedebuch.com>

11.9 km

📍 CAZAUX



Vous avez envie de calme, de nature ? Cap sur le lac de Cazaux. Deuxième lac d'eau douce de France, réputé pour sa tranquillité, protégé du vent par sa forêt, il dispose de plages de sables fins et de criques sauvages. Toute l'année, familles, nageurs, plongeurs et pêcheurs partagent les 5800 hectares de ce lieu nature.



Port de La Hume

+33 5 56 66 12 65

<http://www.gujanmestras.com>

3.4 km

📍 GUJAN-MESTRAS



Port de Larros

+33 5 56 66 12 65

<http://www.gujanmestras.com>

3.4 km

📍 GUJAN-MESTRAS



Mes recommandations (suite)

Découvrir Gujan-Mestras

Toutes les Activités

OFFICE DE TOURISME GUJAN-MESTRAS

WWW.GUJANMESTRAS.COM



Maison de l'Huître

+33 5 56 66 23 71

Port de Larros

<http://www.maison-huitre.fr>

3.6 km

📍 GUJAN-MESTRAS



Une escale à Larros

+33 5 56 66 12 65# +33 5 56 66 23

71

Port de Larros

3.6 km

📍 GUJAN-MESTRAS



Les Richesses d'Arguin

+33 5 56 22 19 82

12-15 port de la Hume

<https://lesrichessesdarguin.com/>

2.0 km

📍 GUJAN-MESTRAS



Rendez-vous en terrasse de cette belle cabane ostréicole sur le port de La Hume, loin de l'agitation estivale avec les pieds presque dans l'eau. Ce producteur d'huîtres fait partager son amour pour les produits de la mer et vous séduit avec ses tapas chaudes (palourdes, crevettes, moules,...) cuisinées à la plancha accompagnées de frites «maison».

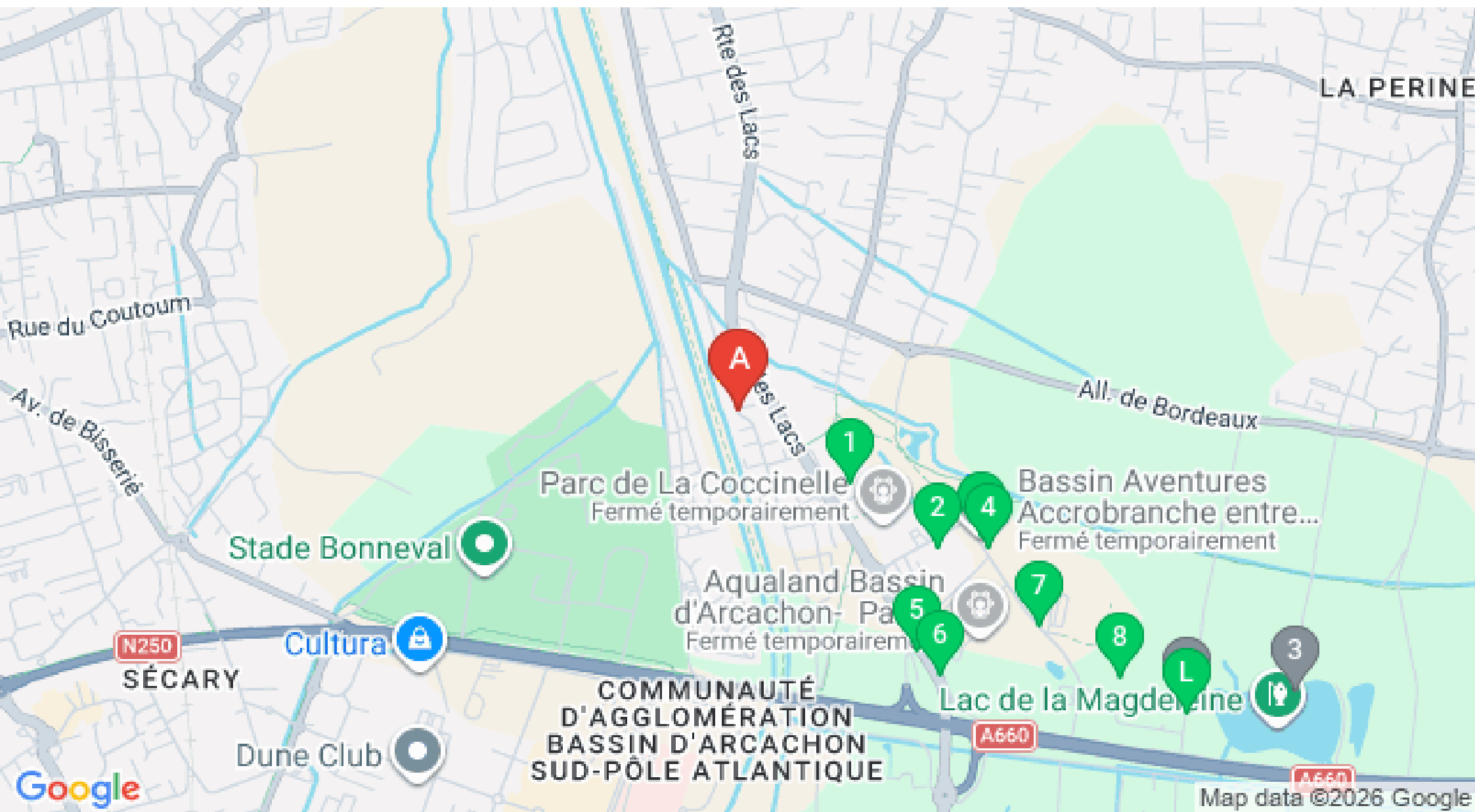
Mes recommandations (suite)

Découvrir Gujan-Mestras

Toutes les Activités

OFFICE DE TOURISME GUJAN-MESTRAS

WWW.GUJANMESTRAS.COM



Mes recommandations (suite)

Découvrir Gujan-Mestras

Toutes les Activités

OFFICE DE TOURISME GUJAN-MESTRAS
WWW.GUJANMESTRAS.COM

